

L'ÉLÉPHANT DE FORÊT : UNE NOUVELLE ESPÈCE MENACÉE

**Pour protéger les éléphants,
votre don est urgent !**

OUI, je soutiens les actions du
WWF en faveur des éléphants.

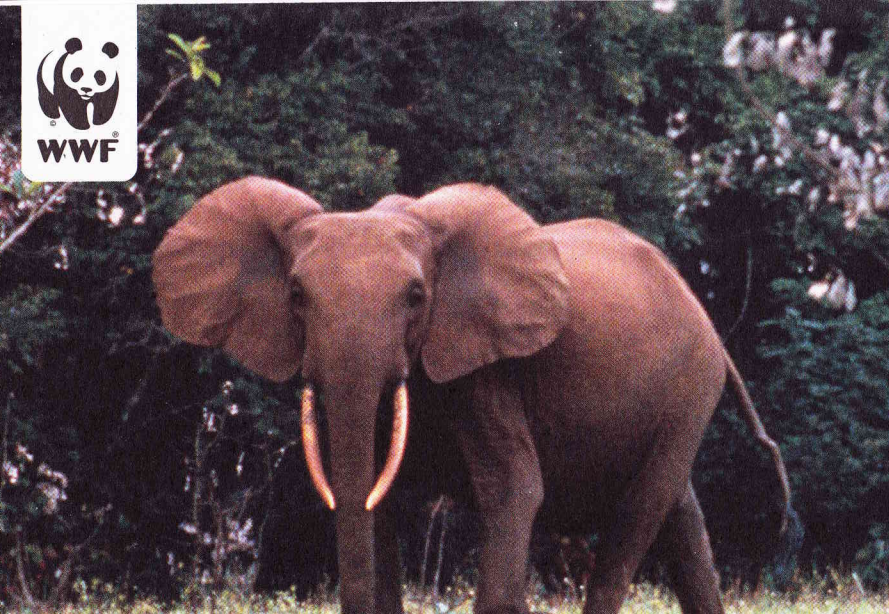
Je fais un don de :

☐ 5 € ☐ 10 € ☐ 20 € ☐ Autre : €

Important : à compléter et à renvoyer d'urgence
dans l'enveloppe jointe en regroupant sur un
seul chèque votre don pour protéger notre
planète (coupon vert) et pour sauver les
éléphants d'Afrique.

Sauf avis contraire de votre part, les fonds collectés peuvent être affectés
à une autre cause suivant les urgences définies par le WWF.

➡ Merci d'indiquer vos coordonnées au dos.



L'ÉLÉPHANT DE FORÊT : UNE NOUVELLE ESPÈCE MENACÉE

L'éléphant de forêt en danger !

Les scientifiques sont formels : il existe maintenant deux espèces d'éléphant sur le continent africain : l'éléphant de savane et l'éléphant de forêt. Un éléphant sur trois en Afrique serait un éléphant de forêt.

Plus petit et plus léger, l'éléphant de forêt est guetté par les mêmes dangers que son congénère. Chassé de son habitat, en conflit avec l'homme car il dévaste parfois les cultures pour se nourrir, il est la proie d'un braconnage féroce.

**Pour protéger l'éléphant de forêt :
aidez le WWF dès aujourd'hui !**

Crédit photo : WWF-Canon.

**À renvoyer
en indiquant ci-dessous
vos nom et adresse**



☐ M. ☐ Mme ☐ Mlle

Nom :

Prénom :

Adresse :

Code Postal :

Ville :

E-mail : @

66 % de votre don au WWF sont déductibles de vos impôts dans la limite de 20 % de votre revenu imposable. Nous vous enverrons un reçu fiscal à joindre à votre déclaration.

Conformément à la loi Informatique et Libertés du 06/01/1978, vous disposez en vous adressant par écrit à notre siège, d'un droit d'accès, de rectification, et de suppression des données vous concernant contenues dans notre fichier. Ces informations pourront être utilisées par le WWF et ses partenaires à des fins de prospection. Si vous souhaitez vous opposer à cette utilisation, cochez la case ci-contre ☐

**Pour protéger les éléphants,
votre don est urgent !**

OUI, je soutiens les actions du
WWF en faveur des éléphants.

Je fais un don de :

☐ 5 € ☐ 10 € ☐ 20 € ☐ Autre : €

Important : à compléter et à renvoyer d'urgence
dans l'enveloppe jointe en regroupant sur un
seul chèque votre don pour protéger notre
planète (coupon vert) et pour sauver les
éléphants d'Afrique.

Sauf avis contraire de votre part, les fonds collectés peuvent être affectés
à une autre cause suivant les urgences définies par le WWF.

← Merci d'indiquer vos coordonnées au dos.

NAFPU1

**Le WWF agit déjà pour
assurer la protection des
éléphants de forêt :**

Le WWF développe des projets pour
protéger les éléphants, notamment
dans le complexe Tri-national du fleuve
Sangha partagé entre le Cameroun,
la Centrafrique et le Congo, région
très peuplée par des éléphants de forêt.
Ainsi, dans ce massif forestier de
grande taille, les activités humaines
sont encadrées pour protéger les
éléphants.

Dans les zones déjà préservées, les
populations sont florissantes : on
observe que les éléphants y sont deux
fois plus nombreux. Un constat qui
prouve l'efficacité de l'action du WWF
et la nécessité de l'intensifier.
Avec vous, ce sera possible !

NOUS AVONS BESOIN DE VOUS POUR RENFORCER NOS ACTIONS !

**Le WWF, qui encourage le développement d'une coopération entre les
gouvernements à travers toute l'Afrique doit aussi intensifier ses actions pour :**

- ▶ Réduire les conflits entre les
villageois et les éléphants.
- ▶ Protéger efficacement leur habitat.
- ▶ Collaborer avec les pouvoirs
publics pour mettre en place des
politiques et des législations
favorisant la préservation des
éléphants.
- ▶ Participer à l'amélioration des
conditions de vie des personnes
vivant à proximité des éléphants
en Afrique et en Asie.
- ▶ Lutter contre le commerce
international illégal d'ivoire et de
viande d'éléphant.

**Pour mener à bien ses missions, le WWF a besoin de vous.
Merci de votre don !**